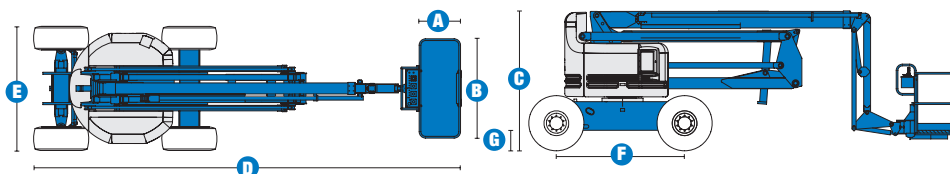


Spécifications



MODELE	Z™-60/34
DIMENSIONS	
Hauteur de travail* (max.)	20,39 m
Hauteur plancher (max.)	18,39 m
Portée horizontale (max.)	11,05 m
Hauteur d'articulation	8,23 m
A Longueur panier	0,76 m
B Largeur du panier	1,83 m
C Hauteur – position repliée	2,69 m
D Longueur – position repliée	8,15 m
E Largeur	2,46 m
F Empattement	2,51 m
G Garde au sol – centre machine	0,41 m

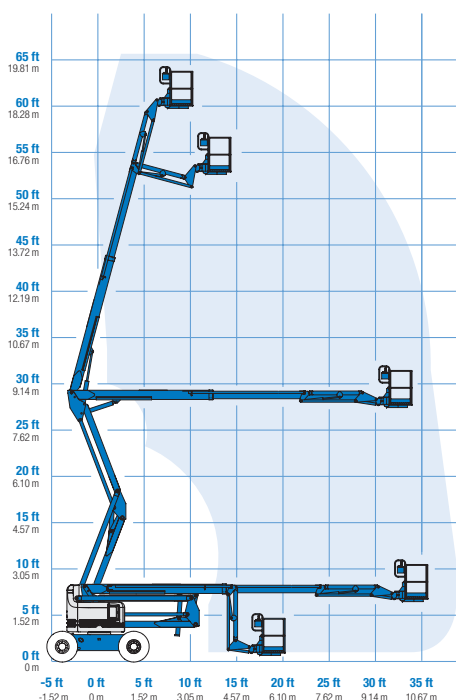
PRODUCTIVITE	
Capacité de charge	227 kg
Rotation du panier	180°
Débattement du panier à l'horizontal	0°-90°
Rotation de tourelle	360° continue
Déport arrière	zéro
Vitesse de translation – repliée	4,8 km/h
Vitesse de translation – élevée**	1,1 km/h
Aptitude en pente***– 2x4	25 %
Aptitude en pente***– 4x4	40 %
Rayon de braquage – intérieur	3,00 m
Rayon de braquage – extérieur	6,07 m
Contrôles	12 V DC Proportionnels
Pneus gonflés mousse	385/65 D19.5

ALIMENTATION	
Moteur	Deutz D 2011 L03i cylindres diesel 48 CV (35.8 kW) Ford DSG-423 4 cylindres petrol/LPG 75 CV (56 kW) Perkins 404D-22 4 cylindres diesel 51 CV (38 kW)
Unité d'alimentation auxiliaire	12 V DC
Capacité réservoir hydraulique	170,3 L
Capacité système hydraulique	208,2 L
Capacité réservoir carburant	75,7 L

POIDS****	
CE 4x4 (pneus gonflés air)	10 215 kg
CE 4x4 (pneus gonflés mousse)	11 331 kg

CONFORMITE AUX NORMES CE EN 280 / PB-10-611-03
(et aux standards du pays où la machine est livrée)

COURBE DE TRAVAIL Z™-60/34



* Hauteur de travail = Hauteur de plancher + 2 m.

** En position élevée, la nacelle a été conçue pour rouler sur surfaces planes et fermes.

*** L'aptitude indique la capacité à gravir des pentes. Se référer au Manuel de l'Opérateur pour le degré des pentes autorisées.

**** Le poids varie en fonction des options et des standards des pays où la machine est livrée.

Caractéristiques

**CONÇU POUR ACCROÎTRE LA PRODUCTIVITÉ
SUR LES CHANTIERS DIFFICILES.**

PANIER

- Panier en acier, entrée à guillotine, de 1,83 m – en standard
- Panier avec portillon – en option
- Panier en acier, entrée à guillotine, de 2,44 m – en standard
- Panier de 2,44 avec 1 entrée frontale et 2 entrées latérales – en option

MOTORISATION

- Deutz Diesel 48 CV (35.8 kW)
- Ford essence/GPL 75 CV (56 kW)
- Perkins diesel 51 CV (38 kW)
- Pompe électrique de secours 12 V DC
- Voyant lumineux de la température / pression huile moteur sur panneaux de contrôle
- Dispositif de sécurité anti-redémarrage moteur
- Dispositif d'arrêt automatique moteur défectueux
- Moteur monté sur plateau coulissant

TRANSLATION

- 4x2 avec ou sans essieu oscillant actif
- 4x4 avec essieu oscillant actif
- Traction positive continue
- Moteur de translation à deux vitesses (rampe/rapide)

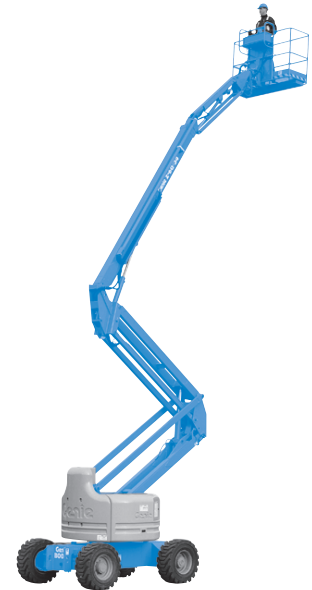
PNEUS

- Tout terrain gonflés mousse - en standard
- Non marquants tout terrain (gonflés mousse ou air) - en option

SPECIFICITES

Z™-60/34

- Hauteur de travail de 20,39 m
- Portée horizontale de 11,05 m
- Hauteur d'articulation 8,23 m
- Capacité de charge de 227 kg
- Equipé en standard d'un pendulaire de 1,83 m avec 90° de débattement en dessous et au dessus de l'horizontal
- Commandes de la nacelle entièrement proportionnelles
- Nacelle montée en bout de flèche à mise à niveau automatique
- Interrupteur de direction intégré au joystick de translation
- Système de validation de la translation lorsque la tourelle est orientée
- Conception des bras dit en double parallélogramme
- Déport arrière nul
- Panier à rotation hydraulique
- Tourelle rotative hydraulique à 360° continue
- Pré câblage 220 V dans le panier
- Klaxon
- Alarme de descente
- Alarme de dévers
- Compteur horaire
- Système de surcharge répondant à la norme EN 280



OPTIONS & ACCESSOIRES

- Différentes dimensions de paniers avec ou sans portillon
- Panier avec portillon
- Grille de protection (mi-hauteur) autour du panier et portillon
- Main courante supérieure
- Pré filtre d'aspiration moteur
- Prise Air Comprimé
- Précâblage pour soudure
- Kit pour environnements hostiles (Basic/Deluxe)
- Huile hydraulique biodégradable
- Huile résistante au feu
- Système de protection anticollision avion
- Plateau à outils
- Porte néons
- Porte tuyauteries
- Alarme de déplacement et feux à éclats
- Kit levage panneaux en verre (pneus mousse)
- Projecteurs de travail
- Protection boîtier de commande
- Générateur AC
- Jauge de surveillance moteur (pression, température, charge batteries)
- Refroidisseur huile hydraulique
- Silencieux et purificateur d'échappement avec pare étincelle
- Réservoir GPL 15 kg
- Réservoir GPL supplémentaire

Genie Europe

The Maltings
Wharf Road
Grantham NG31 6BH
UK
Tel +44 (0)1476 584333
Fax +44 (0)1476 584334

Genie France

10 ZA de la Croix St. Mathieu
28320 Gallardon
France
Tel: + 33 (0)2 37 26 09 99
Fax: + 33 (0)2 37 26 09 98

Distribué par :